

L'ESPACE FAMILLES

pas à pas



COMMUNE DE
BIÈVRES

Toutes les inscriptions au temps périscolaires, à la restauration scolaire et à l'Espace Jeunes se font en ligne sur [l'Espace familles](#). Sur cet espace, il est possible :

- > d'inscrire ou désinscrire vos enfants aux activités proposées par le restaurant scolaire, le périscolaire et l'Espace Jeunes ;
- > de payer vos factures ;
- > de consulter vos factures, règlements et attestations ;
- > de transmettre et télécharger des documents.

CRÉEZ VOTRE COMPTE

Pour créer votre compte, il vous suffit de vous rendre sur le site internet www.bievres.fr et de cliquer sur l'[espace familles](#).

Une fois sur le portail famille, cliquez sur « **nouveau dossier** » pour créer votre compte.



COMMUNE DE
BIÈVRES

Infos Pratiques | Se Connecter | Nouveau Dossier

Portail Famille
Mairie de Bièvres

Nouveau Dossier

Connexion

Connectez-vous pour accéder au portail.

 Se souvenir de moi ?
 [Mot de passe oublié ?](#)

Le Portail Familles

Service en ligne pour effectuer vos démarches :

- Gérer les informations de votre compte
- Payer en ligne
- Télécharger vos attestations
- Préinscrire, inscrire, désinscrire vos enfants aux différentes activités proposées

Accessible 24h/24

Infos pratiques

inscription cantine

inscription à la cantine disponible sur le site.

[En savoir plus](#)

Renseignez vos informations et cliquez sur «suivant».

Création de mon dossier famille

Informations du responsable du dossier

Civilité	Madame	Nom	DUPONT
Prénom	SEVERINE	N° voie et voie	PLACE DE LA MAIRIE
Étage / Apart		Lieu dit	
Code postal	91570 BIEVRES	Tél. portable	
Tél. domicile	01.69.35.15.50	Tél. travail	

Renseignez les informations concernant les autres adultes de votre foyer. Et ajouter les informations concernant vos enfants. Une fois l'ensemble des membres de votre foyer ajoutés à votre dossier. Cliquez sur « terminé ».

Création de mon dossier famille

Mon dossier

Responsable

 Mme DUPONT SEVERINE

Informations concernant le 1^{er} enfant

Sexe	Sélectionner le sexe		
Date de naissance	Veuillez sélectionner un élément de la liste.		
Nom	Prénom		
Terminé		Autre enfant	

Lors du récapitulatif, veillez à ce que l'ensemble des informations de votre dossier soient correctes et cliquez sur «**valider**».

Création de mon dossier famille

Responsable		
Mme DUPONT SEVERINE  PLACE DE LA MAIRIE 91570, BIEVRES  01.69.35.15.50  espace.familles@bievres.fr		
Enfant	Enfant	Enfant
DUPONT CLARISSE  26-12-2012	DUPONT CHARLES  21-06-2016	DUPONT CLEMENT  09-07-2021

[Annuler](#) [Valider](#)

Une fois votre dossier étudié par le service des affaires scolaires, vous recevrez un e-mail de confirmation contenant votre identifiant et votre mot de passe d'accès à l'Espace familles.

INSCRIVEZ OU DÉINSCRIVEZ VOTRE ENFANT À UNE ACTIVITÉ

L'onglet « Inscription » permet d'inscrire ou de désinscrire vos enfants d'une activité proposée par le périscolaire, le restaurant scolaire ou l'Espace Jeunes, pour suivre l'évolution et l'historique de vos demandes et de consulter les plannings d'activités de vos enfants.

Pour s'inscrire ou se désinscrire d'une activité, une fois connecté à votre espace familles, cliquez sur l'onglet « inscription ».

Puis cliquez sur «**s'inscrire** ».

Mes inscriptions

inscription

Sélectionnez les enfants concernés par votre demande : il est possible de sélectionner plusieurs participants si l'inscription concerne la même activité (restauration, études dirigées...) et les mêmes jours. Cliquez ensuite sur «suivant».

Mes réservations



1. Participants



2. Activités



3. Planning



4. Résumé

Sélectionner les participants

En cliquant sur un seul participant, gérez vos réservations de façon individuelle.

En sélectionnant plusieurs membres de la famille, vous pourrez grouper vos inscriptions ou annulations uniquement sur des activités communes.

PREMIER ENFANT (4 ans)

DEUXIEME ENFANT (6 ans)

TROISEME ENFANT (2 ans)

« Retour

Suivant »

Sélectionnez les activités que vous souhaitez réserver ou annuler puis cliquez sur « suivant ».

Sélectionner les activités

Cliquez sur les activités que vous souhaitez réserver ou annuler.

ⓘ Cliquez sur une catégorie pour afficher/masquer les activités concernées

SCOLAIRE

ETUDES
01/09/2021 - 07/07/2022
De 17h00 à 18h00

REPAS ENFANT
01/01/2022 - 07/07/2022
De 11h15 à 13h30

[Retour](#) [Suivant](#)

Une fois la période et les jours saisis sur le planning, cliquez sur «**inscrire**» si vous souhaitez inscrire vos enfants ou sur «**désinscrire**» si vous souhaitez les désinscrire*.

REPAS ENFANT

01/01/2022 - 07/07/2022

* Date debut: 31/05/2022 * Date fin: 07/07/2022

Toutes les semaines

Lundi Mardi Mercredi Jeudi Vendredi

[Inscrire](#) [Désinscrire](#)

* Attention, la non facturation des activités annulées est soumise à conditions. Pour les connaître, merci de consulter le règlement en vigueur.

Une fois vos dates saisies dans votre planning, n'hésitez pas à consulter votre calendrier en bas de la page pour vérifier qu'il n'y a pas d'erreur.

< > juin 2022

	Sem. 22							Sem. 23							Sem. 24							Sem. 25							Sem. 26						
DEUXIEME ENFANT	me 01	je 02	ve 03	sa 04	di 05	lu 06	ma 07	me 08	je 09	ve 10	sa 11	di 12	lu 13	ma 14	me 15	je 16	ve 17	sa 18	di 19	lu 20	ma 21	me 22	je 23	ve 24	sa 25	di 26	lu 27	ma 28	me 29	je 30					
REPAS ENFANT 01/01/2022 - 07/07/2022																																			

Légende : Disponible **Fermé / Férié** **Hors délai** **En attente de validation** **Dans le panier** **Validé** **Demande de modification** **Demande d'annulation** **Sur liste d'attente** **Absence**

Votre demande formulée, elle est indiquée par la mention « **demande en attente** ». Vous pouvez consulter l'évolution de vos réservations, l'historique de vos demandes et vos demandes en attente dans la colonne contextuelle de gauche.

Mes demandes

Commande(s) en attente de traitement. (1)

Commande #7 enregistrée le 25/05/2022 à 15:22 **45,29 €** **En attente de validation**

Lorsque votre demande est traitée, une notification apparait dans l'onglet « **mes alertes** ».

CONSULTEZ OU PAYEZ VOS FACTURES

L'onglet « Finances » vous permet de payer vos factures, de consulter et de télécharger vos factures et vos attestations et de consulter l'historique de vos règlements.

COMMUNE DE BIEVRES

Accueil | Mon Compte | Inscription | Finances | Mes Alertes

Portail Famille Mairie de Bièvres

Bonjour MAIRIE BIEVRES,
Accéder à la page d'accueil de MAIRIE DE BIEVRES

Le Portail Familles

Service en ligne pour effectuer vos démarches :

- Gérer les informations de votre compte
- Payer en ligne
- Télécharger vos attestations
- Préinscrire, inscrire, désinscrire vos enfants aux différentes activités proposées

Accessible 24h/24

Infos pratiques inscription cantine

inscription à la cantine disponible sur le site.

En savoir plus

Finances

Finances



Paielement



Mes factures



Mes règlements



Attestations

Grâce à l'Espace familles, vous pouvez régler vos factures par carte de crédit en choisissant l'option « paiement en ligne » dans la colonne contextuelle de gauche.

Paielement en ligne

Facture(s)

Numéro	Date	Solde
22-04-01393	30 avril 2022	54,75 €

Montant de la transaction : **54,75 €**



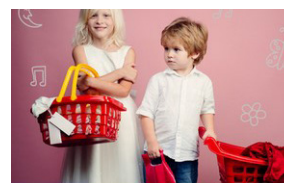
CAISSE D'ÉPARGNE



Effectuer le paiement de

En cliquant sur **Effectuer le paiement**, vous serez redirigé vers notre solution de paiement **System Pay**.

Cette solution en ligne est 100% sécurisée



Finances

Règlements

Paielement en ligne

Mes documents

Factures

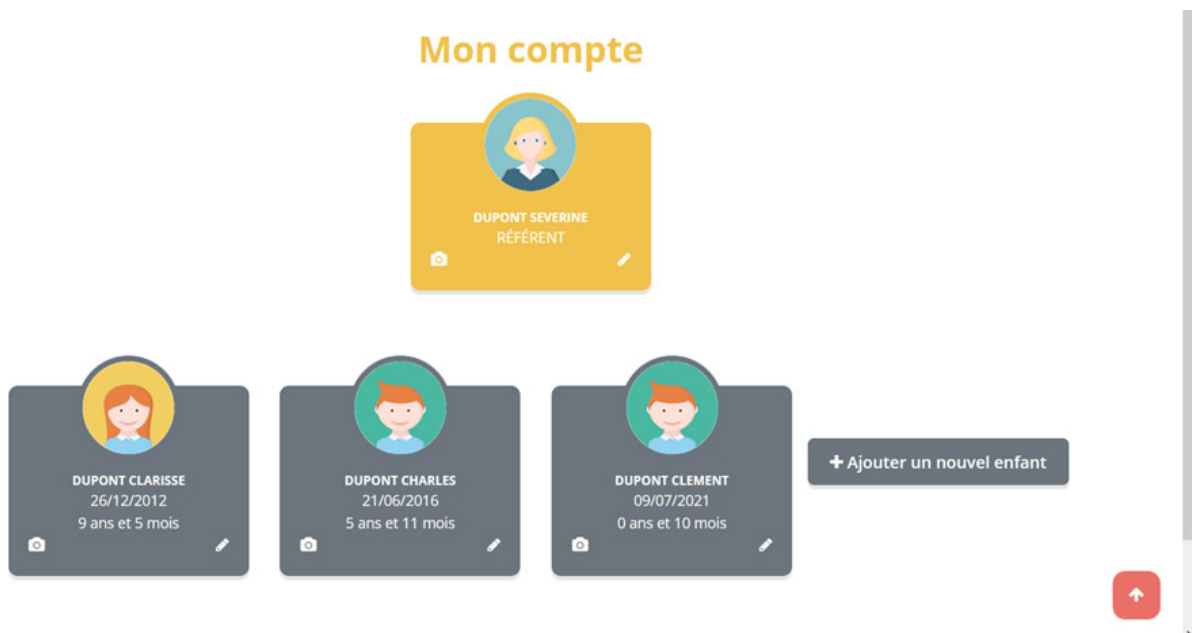
Règlements

Attestations

RENSEIGNEZ DES INFORMATIONS UTILES

L'onglet « **mon compte** » vous permet de transmettre des documents et de renseigner la fiche d'information, les autorisations parentales et la fiche médicale de vos enfants.

Pour ces informations, rendez-vous dans l'onglet « Mon compte » puis cliquez sur « Modifier les données » sur l'icône de l'un de vos enfants pour accéder à son dossier.



Cliquez ensuite sur « **fiche d'information** » pour renseigner : sa classe, son type de repas (standard ou P.A.I.), les informations concernant son assurance et les autorisation concernant le droit à l'image et celui de rentrer seul.

The screenshot shows the 'FICHE D'INFORMATIONS' form for a child. The form is divided into three sections: 'PREMIER ENFANT', 'DEUXIEME ENFANT', and 'TROISEME ENFANT'. The 'FICHE D'INFORMATIONS' section is active. The form contains the following fields:

- Photo: Parcourir
- Section:
- Restauration: Type repas:
- Assurance: Copier les informations de:
- * Nom de l'assurance:
- * Contrat de l'assurance:

L'onglet « **Personnes autorisées** » permet de renseigner les différentes personnes à contacter en cas d'urgence ainsi que les personnes autorisées ou non autorisées à récupérer vos enfants. Après avoir renseigné toutes les informations, n'oubliez pas de cliquer sur « valider ».

L'onglet « **fiche médicale** » permet de remplir les informations sanitaires (vaccins, allergies, difficultés de santé...) qui aideront les différentes structures communales à se prémunir de tout incident médical et à intervenir en conséquence en cas d'accident. N'oubliez pas de cliquer sur « valider » une fois toutes les informations renseignées.

TRANSMETTEZ ET TÉLÉCHARGEZ DES DOCUMENTS

L'onglet « **accueil** » permet de consulter les actualités concernant le restaurant scolaire, le périscolaire et l'Espace Jeunes. Il vous permet également de télécharger des documents tels que l'autorisation de prélèvement, les différents règlements de structures communales ou encore la fiche de P.A.I.

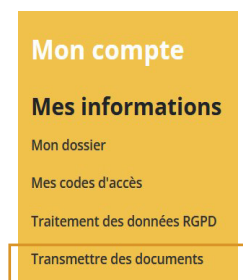
Pour accéder à ces documents, cliquez sur « consulter les documents » sur la colonne contextuelle de gauche.

Si vous optez pour le paiement par prélèvement ou si l'un de vos enfants nécessite la mise en place d'un P.A.I, téléchargez les documents nécessaires sur cette page, remplissez-les, puis transmettez-les directement depuis votre espace famille en allant dans l'onglet « mon compte ».

Depuis cet espace, cliquez sur « transmettre des documents » dans la colonne contextuelle de gauche puis, sélectionnez le ou les documents à transmettre depuis votre ordinateur en cliquant sur l'onglet « parcourir ». Une fois vos documents sélectionnés, cliquez sur le bouton « envoyer ».



Transmettre des documents



Si votre enfant nécessite un P.A.I, téléchargez la « fiche projet d'accueil individualisé » en cliquant sur l'entrée « consulter les documents » de la colonne contextuelle de gauche de l'onglet « accueil », remplissez-la, et transmettez-la directement sur votre compte en cliquant sur l'entrée « transmettre des documents » de la colonne contextuelle de gauche de l'onglet « mon compte ».